

ТРАНСПОРТ & ЛОГИСТИКА.

ТОЧНОТО СПИСАНИЕ В ТОЧНОТО ВРЕМЕ НА ТОЧНОТО МЯСТО



Partners, unlimited

„Изграждането на обща
ДНК верига с нашите клиенти
и партньори е ключът към успеха.“

Крум Дончев
мениджър „Продажби и маркетинг“
в GEFCO България



НОВО В БГ

ПИМК с блок-влак за Турция

SUPPLY CHAIN

Веригата на доставки се насочва
към еластичната логистика

ТЕХНОЛОГИИ

Автономни, но не съвсем

STAMH®

STORAGE TECHNOLOGIES & MATERIAL HANDLING

www.stamh.com

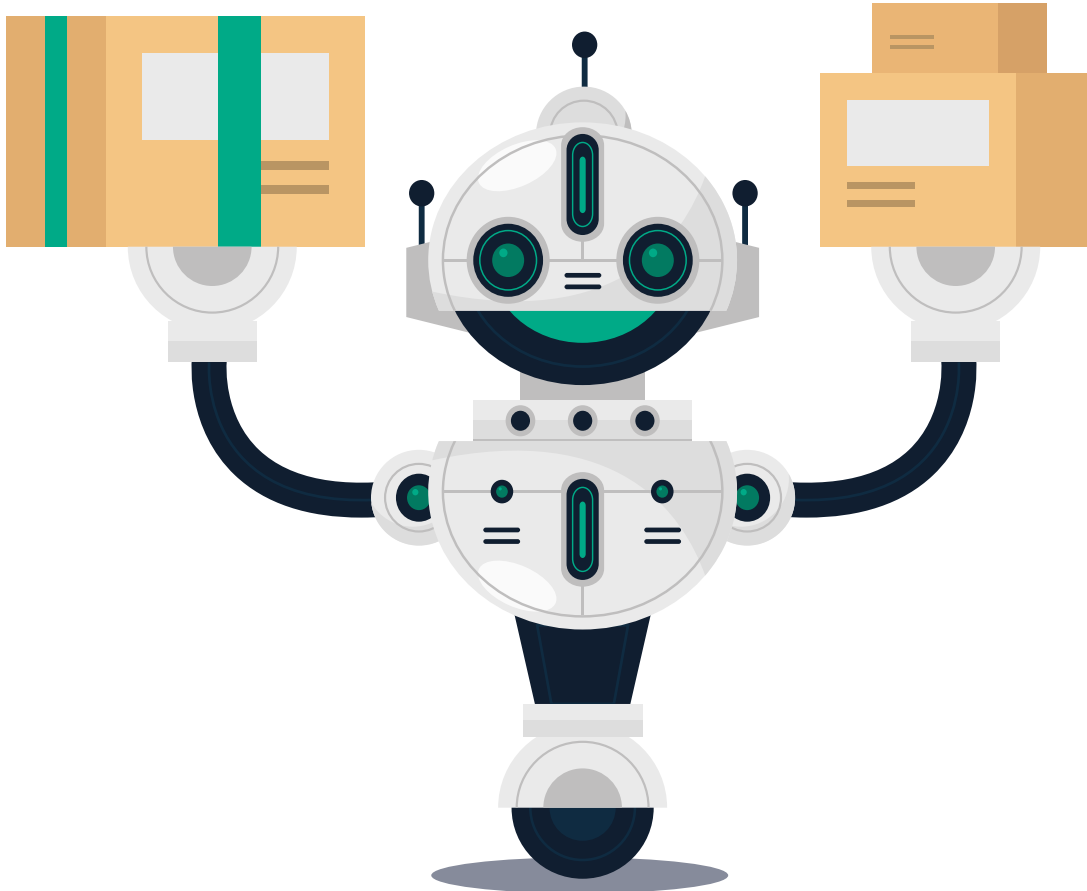
РЕШЕНИЕ ЗА ВСЕКИ СКЛАД



» 1 900 and more projects » 19 years experience in racking systems » 19 countries & more with our systems

STAMH LTD

38 Panoramen pat, Sofia, Bulgaria; tel.+359 2 9555 642; office@stamh.com



WE MOVE YOUR GOODS AND DREAMS BEYOND BORDERS

We believe investing in cognitive intelligence can greatly improve service, enhance quality, and add value to our customer journey.



Логистика в действие



«Всички, които имат продукти и услуги, свързани с логистиката, да се обадят за включване в Шоу в склада – ЛОГИСТИКА В ДЕЙСТВИЕ, за да участват в един истински бизнес спектакъл.»

В този брой има много логистика в действие – говорят хората от практиката и числата от анализите на водещи 3PL компании. И в това действие, като в класическа пиеса, непрекъснато се появяват нови ситуации, които правят сцената драматична и интересна. Запитан как би формулирал професията „логистик“ от гледна точка на неговата практика, Георги Христов, Supply chain planning projects manager в Сенсата Технолоджис България, духовито отговаря: „Да си логистик е като да жонглираш със стъклени предмети, докато стоиш върху тънко въже. От време на време се появява и вятър, който внася допълнителен елемент на драматизъм.“ (стр. 36)

Лицето на логистика се променя и докато говорим как дигиталните технологии стават все по-важен фактор дори при основните операции във веригата на доставки, мениджърите изискват от служителите си да се увеличи процентът на продажбите. Опитните ръководители на заводи търсят логистични точки близо до суровините и пазарите (стр. 18 и 28), а анализаторите въвеждат понятието „еластична логистика“ (стр. 40).

А как би изглеждало всичко това не като написан текст, а като действие на сцена? Отговора на този въпрос даваме с уникалното Шоу в склада – ЛОГИСТИКА В ДЕЙСТВИЕ, организирано от екипа на Българска транспортна преса (<https://sklad.logistika.bg>). То ще се проведе на 14 и 15 юни 2018 г. в cargo-partner iLogistics center на ул. Подполковник Васил Златарев 44 А в София.

В новоизграждащия се логистичен комплекс на 3PL доставчика организираме форум, съчетаващ класическото търговско изложение с демонстрации на машини и споделяне на добри практики. В рамките на демонстрациите е включено единственото по рода си Състезание за най-добър водач на кари. А в Мастер клас: Управление на склада и доставките водещи логистици ще споделят добри практики от своята дейност. И всичко това се случва на сцената на истински склад – в реална работна среда на хора и машини.

Очакваме тези, които имат продукти и услуги за логистиката, да се включат като изложители и да демонстрират пред отбрана аудитория своята иновативност. Тези, които обичат сцената, очакваме да се изият като лектори в Мастер клас. А всички, които искат да видят как знанията, опитът и енергията се превръщат в успех – да запазят датите 14 и 15 юни, за да видят един истински бизнес спектакъл. 📺

Богия МАТЕЕВА

ЛОГИСТИКА В ДЕЙСТВИЕ 2018



14-15 юни 2018

cargo-partner iLogistics center

София, ул. Подполковник Васил Златарев 44 А

Изложение за

• Склад • Логистика • Транспорт



sklad.logistika.bg



Организатор: Българска Транспортна Преса

тел.: 02 958 0031, 02 808 1848, 02 808 1830

моб.: 0888 220 261

e-mail: event@btp.bg

Със съдействието на:



10

**НОВО В БГ**

10 ПИМК с редовен-блок влак за Турция

МЕНИДЖМЪНТ

12 Успехът е дело на един цял отбор, не на един човек

Крум Дончев, мениджър „Продажби и маркетинг“ в GEFCO България

ПРОИЗВОДСТВО

18 Кастамону България планира да утрои производството
Завод близо до суровините дава възможност за бърза логистика

ЮБИЛЕЙ

22 Свободна зона – Русе изгражда модерни съоръжения
Компанията отбеляза своята 30-годишнина и заяви плановете си за ново разширение

КАЗУСИ

24 No face, No name, No number
Настъпва нова ера за документацията на фирмите

18

**ДОБРАТА ПРАКТИКА**

28 Следваща цел – пазарите на Западна Европа
Изборът на логистична точка е важна част от стратегията за развитие на Ролпласт

АНАЛИЗ

32 Световен ръст в търсенето на транспортни услуги
Доклад на Coface разглежда случващото се в сектора и очертава тенденции

ФИНАНСИ

34 Фирми обвиняват БДЖ в нагласена поръчка
Процедурите са напълно прозрачни – реагираха от Министерството на транспорта

ОБРАЗОВАНИЕ & БИЗНЕС

36 Логистикът е като въжеиграч, жонглиращ със стъклени предмети
Георги Христов, член на Борда на съветниците към катедра „Логистика“ на УНСС.

28



ACT
LOGISTICS
Your business in ACTION

От 14 години Акт Лоджистик е на българския пазар с водеща позиция в сектора на транспортни и логистични услуги и основен логистичен партньор за България, Европа и Близкия изток. Компанията постоянно подобрява качеството и разширява обхвата на предлаганите услуги:

Международен транспорт:

1. Сухопътен транспорт – ADR, дрехи на закачалки, произведения на изкуството, експресни пратки и:
 - комплектни товари от и до всички точки в Европа, Турция и Близкия изток;
 - групжни пратки от и за Франция, Германия, Италия, Испания, Белгия, Полша, Турция, Румъния, Гърция, Сърбия, Близък изток и др.
2. Морски транспорт – FCL и LCL;
3. Въздушен транспорт.



36



54



59



SUPPLY CHAIN

- 40** Веригата на доставки се насочва към еластичната логистика
Новите технологии разрушават старите модели на мислене и поведение
- 43** 10-те най-важни умения на логистичния лидер
- 44** Сандвичите – логистика на място
Ако не си там, където е клиентът, той няма да те потърси сам

ТЕХНОЛОГИИ

- 47** Пътешествие към успеха
Повече маркетинг и по-малко ИТ имаше на петата Salesforce CRM конференция
- 48** Автономни, но не съвсем
Производителите на автомобили ще се превърнат в доставчици на услуги

МОДЕРНИЯТ СКЛАД

- 51** Комбинираното зарядно на Jungheinrich
Модерният волан EASY Drive на STILL
- 52** MULTiplus – по-ефективните стелажи
Гигантът МК140 на LIEBHERR
- 53** Witron направи решение 2 в 1
- 54** Jungheinrich разшири централния склад на Keller
- 55** TERGO UHD – за интензивна употреба в логистиката и индустрията
- 56** Модерните странични товарачи на Vaumann
- 58** Литиево-йонните батерии на EP Equipment
- 59** Cobot – роботът, който увеличава заетостта

КОЛИ ЗА РАБОТА

- 60** Нови тризнаци от Peugeot, Citroën и Opel/Vauxhall

2X2

- 62** Събития, Конкурси

РУБРИКИ

- 2 Редакционна
- 6 Накратко
- 63 Abstracts in English language
- 64 Индекс на рекламодателите

Логистично обслужване:

- Дистрибуция до 24 часа до всички градове в България;
- Временни складове под митнически контрол в София, Русе и Варна;
- Митнически склад тип „А“ в София и Русе;
- Складиране и логистични услуги – подготовка на поръчки, комисиониране, етикетирание, опаковане, управление на складови наличности;
- Акредитирано представителство;
- Митническо обслужване - Одобрен икономически оператор.

Централен офис: гр. София, Казичене, ул. "Трети Март" 1,
тел.: (02) 807 45 45, факс: (02) 807 45 49, e-mail: info@act-logistics.com

Офис Русе: ул. "Драва" 20,
тел.: (02) 807 45 63

Офис Варна: Западна промишлена зона, ул. "Перла" 26, Логистичен Парк – Терминал А1, ет.2,
тел.: (02) 807 45 74;

www.act-logistics.com





Министри от ЕС обсъдиха бъдещето на мултимодалния транспорт

Мултимодалният транспорт изисква общ подход към всички видове транспорт, с акцент върху проектите с висока добавена стойност. Това заяви комисарят по транспорта Виолета Булц на срещата на високо равнище „Мултимодален транспорт за Европа“, която се проведе в София

като част от програмата на Българското председателство на ЕС. В дебата за бъдещето на мултимодалните превози участваха министри и заместник-министри на транспорта от страните на Западните Балкани и Европейския съюз, както и представители на българските и европейските институции, свързани с транспорта.

На форума бяха дискутирани възможностите за постигане на по-устойчиви и ефективни транспортни и логистични вериги в Европа и извън нея. По време на срещите се говори за железопътните и пристанищните връзки, с акцент върху изграждането на интермодални терминали и прилежаща инфраструктура към тях. Участниците представиха добри примери за цялостно завършване на транспортните коридори и изграждане на липсващите участъци. В дневния ред на дискусиите бяха включени и възможностите за финансиране на транспортната инфраструктура между Европейския съюз и страните от Западните Балкани.



DHL Express откри логистичен хъб в Брюксел

DHL Express откри своя нов регионален хъб на Летище Брюксел. Модерната база е оборудвана с последно поколение логистични технологии. Площта на съоръжението, включително складовете и офисите, е 36 500 кв.м.

Иновативният център е оборудван с най-новата логистична технология и ще увеличи капацитета на DHL Express в Брюксел до 42 000 пратки на час, което го прави петия по големина център в световната DHL мрежа. В регионалния хъб са инвестирани над 140 млн. евро и са открити 200 нови работни места. Brussels Hub е един от най-големите в света, а местоположението му в сърцето на европейската логистика го прави стратегическа точка за въздушни и наземни връзки с голям брой европейски дестинации и дава възможност за директни междуконтинентални връзки с Америка, Близкия изток и Африка.

GEFCO обяви партньорството си с Techstars



Европейският лидер в автомобилната логистика GEFCO обяви партньорството си с Techstars – световна мрежа, която помага за успеха на предприемачи с опит в повече от 1000 международни стартапи. Партньорството, което е първо по рода си за GEFCO, е важна стъпка в стратегията на Групата и цели да насърчи споделянето на иновации с нови екосистеми.

Партньорството между двете компании ще позволи на GEFCO да си сътрудничи със силно обещаващи стартапи, които могат да предизвикат големи промени в индустриите, както и върху конкретни потребители и бизнес модели. Също така то ще даде възможност на компанията да има достъп до мрежа от талантиви предприемачи, индустрии и иноватори. Групата GEFCO има за цел да насърчи новите идеи и да ускори изпълнението на проекти, като по този начин засили развитието на логистиката и транспортната индустрия. Стартапите, които са част от тези сфери, се насърчават да кандидатстват в програмата Techstar Paris.



MGL Китай се развива с бързи темпове

Новооткритият офис на MGL Китай в Шънджън е с нов екип от опитни специалисти. Под ръководството на Саломе Кобалия (от Грузия) новите попълнения са Айви Лиу и Хебе Чанг. Айви Лиу отговаря активно за управлението на компанията: човешките ресурси, финансите и мениджмънта. Хебе Чанг заема позицията на маркетинг мениджър, оферирайки най-добрите цени за транспортни услуги от Китай до целия свят, а Саломе Кобалия, която 4 години работи в MGL Грузия на позицията мениджър сухопътен транспорт, сега е управител на офис Шънджън в Китай.

Одобриха продажбата на Пристанище Солун

Гръцкият парламент ратифицира продажбата на 67% дял от Thessaloniki Port Authority, която управлява пристанището в Солун, като цената на сделката е 232 млн. евро. Депутатите одобриха и договора за концесия на пристанището до 2051 г. Той беше подписан през декември с консорциума South Europe Gateway Thessaloniki. В него влизат германската Deutsche Invest Equity Partners, гръцко-руската Belterra Investments, както и френската Terminal Link. Това е втората продажба на пристанище в страната, след като през 2016 г. китайската Cosco Group закупи най-големия гръцки порт – този в Пирея.

Роботи пикират в склад на GEODIS



Логистичната компания GEODIS „нае“ 30 автономни машини на Locus Robotic, които ще помагат при пикирането на поръчки за голям интернет търговец на стоки за жени.

Машините ще работят в склада на GEODIS в Индианаполис, САЩ, с площ 13 000 кв.м, в който се обработват над 30 000 артикула. Поръчките в предстоящия пиков сезон ще се обработват съвместно от роботите и хората – т.нар. collaborative each-picking.

От компанията съобщават, че резултатите от новата инвестиция са впечатляващи. Над 80% от пратките за деня се вземат от новите роботи и предават на работниците в склада. Производителността на служителите се е удвоила, като времето за обучение е намаляло наполовина. От GEODIS планират разширяване на партньорството с Locus Robotics и в други техни складове, обслужващи търговията на дребно и онлайн продажбите.





Ръст в групажните пратки през 2017 г.

През 2017 г. обединението на европейските спедиторски фирми за групажен превоз System Alliance Europe е транспортирало общо 4 137 676 пратки. Това е с 2,3% повече, отколкото през 2016 г., когато пратките са общо 4 044 784. Общият тонаж през 2017 г. е 1,609 млн. тона, докато година по-рано е 1,602 млн. тона.

Управителният съвет на обединението реши да разшири мрежата си на територията на Европейския съюз, но също така и в някои страни извън ЕС. В следващите няколко години ще бъдат свързани общо 20 други държави, включително от Източна Европа, както и средиземноморските африкански страни. В момента System Alliance Europe обединява 57 партньори със 179 клона в 32 европейски държави.



Глоба за морски картел

Европейската комисия наложи глоба от 395 млн. евро на контейнерните превозвачи CSAV (Чили) и японските K Line, MOL и NYK, а също и на норвежко-шведския фериботен превозвач WWL-Euког за картелно споразумение при морския транспорт на превозни средства.

От октомври 2006 г. до септември 2012 г. петте превозвачи формирали картел на пазара на морски транспорт на нови коли, камиони и други големи превозни средства. Те имали негласно споразумение да предлагат високи цени по определени маршрути или на определени клиенти. През 2016 г. в ЕС са внесени около 3,4 млн. моторни превозни средства, докато износят към трети страни е 6,3 млн. Почти половината от тези превозни средства са транспортирани от превозвачи от картела.

Куриери ще докладват цените си пред ЕК

Доставчиците на международни пратки ще трябва да докладват цените си на местните власти и на Европейската комисия. Информацията ще се публикува на определен уебсайт, което ще позволи на компании и потребители да сравняват цените за превоз и така по-лесно да намалят ненужните разлики.

Това гласи текст на проект, който се гласува от Европейския парламент тази седмица, съобщават от институцията. Комисията предложи новите правила като част от пакета за електронна търговия, за да насърчи обмена на стоки и услуги в ЕС. Текстът е бил договорен предварително от преговарящите на Комисията и Европейския съвет. Две трети от потребителите се отказали да направят онлайн покупка, защото цената на международната доставка им се сторила прекалено висока, сочат официалните данни от 2015 г.

ПРОМОЦИИТЕ по повод
25 ГОДИНИ от създаването
на **VENI** и **КО ПРОДЪЛЖАВАТ**

- **ТРАНСПАЛЕТНИ КОЛИЧКИ VENI**
Европейски произход и качество на разумни цени.
- с **ВСЯКА** транспалетна количка получавате удължена **3 ГОДИШНА ГАРАНЦИЯ**

VENI **25**
02/946 13 93
info@veni-bg.com
www.veni-bg.com



Дигитална еволюция при товарни превози чрез eDGD

Въздушните превози на товари се приближават стъпка по-близо до цифровизацията и обмен на данни със създаването на нова електронна декларация за опасни стоки (e-Dangerous Goods Declaration/ eDGD). Внедряването на eDGD изисква съвместна работа между товародатели, спедитори, превозвачи и агенти по наземно обслужване. За инициативата стоят авиопревозвачите Lufthansa Cargo, Swiss World Cargo и AF-KLM. „След въвеждането на новия инструмент 70% от пратките ще могат да бъдат превозвани без хартиен документ“, заяви Алексис фон Хоенсброх, главен търговски директор на Lufthansa Cargo. „Електронната декларация ще осигури повече прозрачност за изпращача на стоката, но улеснява най-вече спедиторите“, допълни той. Проектът навлиза в т.нар. Proof of Concept фаза (демонстрация, целяща да покаже, че концепцията е приложима), като е започнало внедряване във Франкфурт, Париж и Цюрих.

Разходите на спедиторите ще се увеличат

От 1 юли 2018 г. пътните такси за камиони в Германия ще се прилагат на всички магистрала. Ето защо от Германската асоциация за спедиция и логистика (DSL) очакват транспортните разходи да се увеличат.

Поради разширяването на мрежата за пътни такси на всички федерални магистрала в Германия, пътищата, за които ще се плащат такси, ще се увеличат с близо 40 000 км. Към момента платените магистрала във федералната република са около 15 000 км. От компанията, която събира таксите Toll Collect, потвърди, че строителството на контролните колони по главните пътища е започнало в началото на годината.

„От 1 юли новото таксуване ще работи като нов данък, който досега не съществуваше. Допълнителните разходи за транспорт в крайна сметка ще трябва да бъдат поети от крайните клиенти“, казва Маркус Олишлагер от DSL.



DB SCHENKER

DB SCHENKERsystem &
DB SCHENKERsystem premium

**Движещата
сила за
Вашия бизнес!**

Разчитайте на най-обширната мрежа за сухопътен транспорт в Европа.

www.dbschenker.com/bg

ПИМК с редовен блок-влак за Турция



По-бързо и по-ефективно

Железопътният оператор ПИМК Рейл, дъщерна фирма на най-големия български автомобилен превозвач ПИМК, пуна редовен блок-влак от Пловдив до терминала в Черкезкой (Турция). Това е само първият от поредицата блок-влакове, които фирмата планира.

Израстването

ПИМК Рейл е един от най-младите жп оператори у нас. Преди 3 години компанията пуна блок-влак от Русе за Германия, заедно с ДБ Шенкер. Последният влак по това направление беше на 1 март миналата година, а след това около 2 месеца влакът се движеше от Куртичи (Румъния) до Велс (Австрия). Причината за спирането на тези редовни композиции е лошата жп инфраструктура в Румъния, довела до сериозно удължаване на транзитното време, особено през зимата.

От началото на тази година друга фирма на ПИМК – Терминали ЕАД, официално влезе като концесионер на новопостроения жп терминал на жп гара Тодор Каблешков край Пловдив. Това даде възможност на ПИМК Рейл да започне да организира блок-влакове. „Голямата разлика между нашия терминал и всички останали товарни гари в страната е, че при нас на перона може да влезе 600 м влак наведнъж – разказва Пенко Несторов, управител на ПИМК. – Така той може да бъде разтоварен и натоварен на един път, като това би отнело около 2 часа. Нещо, което не може да се случи никъде другаде у нас.“

След усилената подготовка първият блок-влак от новия терминал потегля на 31 януари тази година. Той е за терминала Черкезкой в Турция, като в състава му има 15 вагона. Това са специализирани платформи за превоз на автомобилни ремаркета заедно с товара им. У нас само ПИМК Рейл притежава такива платформи, като на всяка от тях могат да се поберат по 2 ремаркета. Впоследствие вагоните в композицията нарастват до 17, т. е. с тях се превозват 34 ремаркета. Влакът е дълъг около 600 м и е с бруто тегло около 1600 тона.

„Едно от големите предимства на блок-влака е, че с него се минава много бързо българо-турската граница – за около 2 часа – споделя Калина Кискинова, изпълнителен директор на ПИМК Рейл. – Това осигурява много бързо транзитно време. Тъй като влакът вози между 30 и 34 ремаркета, сами можете да пресметнете за колко време могат 30 или 34 камиона да преминат границата при Капитан Андреево.“

Друго сериозно предимство на композицията е, че се управлява само от двама машинисти вместо от 30 (34) водачи на камиони, които са необходими за доставка на същия товар с автотранспорт.

Влакът пътува пълен както към Турция, така и в обратната посока към България. След разтоварването на терминала в Пловдив някои от ремаркетата продължават към други страни от ЕС.

Засега влакът няма точно определен график на движение, като целта е да има 3 композиции седмично.

Целите на жп оператора са много по-големи. В момента той подготвя блок-влак за ЕС, който ще минава през Сърбия, като се очаква да тръгне в близките месеци. Също така се работи по организирането на контейнерен блок-влак от пристанище Бургас до интермодалния терминал в Пловдив. Допълнително, дружеството предоставя на клиентите възможност да складира контейнери на територията на терминала.

Прогнозите на специалистите са жп превозите в страната да се увеличат след влизането в действие на тол системата за пътните такси. Освен това в момента в ЕК се обсъжда директива, ограничаваща разстоянието, на което стоките могат да се превозват с камион от товаренето до разтоварването им. Числата, които се дискутират в момента, са от 150 до 300 км, като след това стоките трябва да продължават с влак или кораб. 🚚

Васил ВАСИЛЕВ

