



# АКТИВНИ ПОТРЕБИТЕЛИ

[www.aktivnipotrebiteli.bg](http://www.aktivnipotrebiteli.bg)



## Хранене

Масло или маргарин



## Интернет

Как да се защитим от измами



## Телефон

Какво да правя, ако се намокри



## Ток

Как да намалите сметките

## Тест на вино и колбаси

## Сравнение на такси по кредитни карти

ISSN 1314-0353



9 771312 783004 >

## Съдържание

	Актуално	3-4
	Правата на пътниците са, за да се спазват	5
	Масло или маргарин	6
	Фибрите в менюто	7
	Такси по кредитни карти	8-9
	Капаните в интернет	10
	Телефонът ми се намокри, какво да правя?	12
	Рециклиране на дрехи	17
	Действат ли антибактериалните сапуни?	18



стр. 13-16

## Продукт на потребителя и през 2011 година

В рамките на двете традиционни изложения „Месомания“ и „Салон на виното“ потребителите отново тестваха и отличиха най-добрите според тях продукти



Има ли безвредна козметика? 19



Алтернативна медицина 20



Спестете ток 21

Как да изберем безжичен рутер 22-23



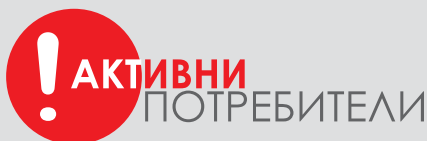
Български работи 25

Показател на по-важните теми в списанието 26

Опасни стоки 27

Списание „Активни потребители!“ не публикува търговски реклами. Издържаме се само от вашата подкрепа. Купувайки списанието, вие поддържате независимостта ни от интересите на търговците!

Списание „Активни потребители!“ публикува уникални, експертни и независими изследвания, които ви пестят време и пари. Без вашата помощ то няма да може да съществува! Можете да ни подпомогнете като се абонирате за Списание „Активни потребители!“!



Списание „Активни потребители!“ е списанието, което ви помага:

- да получавате най-доброто качество срещу парите си
- да познавате правата си
- да сте информирани за важните потребителски теми

Издание на  
Българска национална  
асоциация Активни потребители

Изпълнителен директор  
Богомил Николов

Редакционен екип  
Светослава Банчева  
Богомил Николов  
Ивелина Иванова  
Радослав Мирчев  
Николай Златев

Разпространение  
Венета Пейчева

Печат  
Алианс Принт

ISSN 1314-0353

За абонамент  
[www.aktivnipotrebiteli.bg/abonament/](http://www.aktivnipotrebiteli.bg/abonament/)

Банкова сметка  
IBAN: BG67 FINV 9150 1000 0652 34  
BIC: FINVBGSF  
Първа Инвестиционна Банка АД,

За контакт  
София 1000  
ул. „Врабча“ № 26  
тел. 02/989 01 06  
факс. 02/989 01 07  
[bnar@bnar.org](mailto:bnar@bnar.org)  
[www.aktivnipotrebiteli.bg](http://www.aktivnipotrebiteli.bg)

**Това е откъс от списанието.**

**Цялото списание може да намерите в Библио.бг**

**[www.biblio.bg](http://www.biblio.bg)**



# Такси по кредитни карти

## Как да се ориентирате в джунглата от банкови такси?

В предишните два броя ви запознахме с основните такси по международни дебитни карти Maestro и Visa Electron. Предлагаме ви и информация за таксите по две от най-разпространените кредитни карти в България – Visa Classic и MasterCard Standard.

Банките в България си запазват право да променят информацията, включена в техните тарифи и лихвени бюлетини. Най-често тези промени могат да се открият и на интернет страниците им, както и в клоновата мрежа. Ако срещу даден показател в настоящата таблица фигурира символът „-“, това показва, че на интернет страницата на банката информация за конкретния показател не е открита.



### Нашият съвет

#### Преди да сте направили избора:

1. Помислете добре. Имате ли наистина нужда от този конкретен банков продукт?
2. Проучете пазара. Направете информиран и разумен избор.
3. Проверете за скрити такси.
4. Четете общите условия, дори и тези, написани със ситен шрифт.
5. Не слагайте подписа си върху документ, чието съдържание не разбирате.

#### След като сте избрали кредитна карта:

1. Пазете я от загубване или унищожаване. Ако това се случи, в повечето случаи дължите такса.
2. Пазете картата и ПИН кода от недоброжелатели и злоупотреби. Броят на престъпленията с кредитни карти постоянно нараства.
3. Пазарувайте в интернет само от сигурни и изпитани вече страници.
4. Пазете ПИН кода, когато използвате картата на банкомат (АТМ) и ПОС терминал.

#### Преди да вземете кредитна карта

Преди да се отправите към магазина с кредитна карта в ръка, трябва винаги да имате предвид, че заетите на заем пари трябва да се върнат. Колкото и очевидно да изглежда това правило, то е едно от най-често нарушаваните в историята на съвременното банкиране. Банките са се въоръжили с много механизми, за да са сигурни, че дадените назаем пари ще бъдат върнати. Добре е обаче да се знае, че потребителите са най-големите потърпевши, ако не успеят разумно да разпределят и преценят задълженията си към банката.

Работата с кредитна карта много наподобява взимането на пари назаем, но вместо да се вземе цялата сума наведнъж, банките позволяват кредита да се ползва на части, когато е удобно за клиента. Картите обикновено работят с кредитен лимит – заемът, който конкретен клиент може да вземе за определен период от време. Кредитният лимит се възстановява, когато изплатите задължението си. Банката определя максималния кредитен лимит, т.е. най-високата сума, която може да изхарчите. Сумата се съобразява с финансовите възможности на клиента и неговата кредитна история.

Банката най-често ще ви даде и гратисен период, през който да изплатите задължението си. След като той изтече, ще се начисли лихва. При някои банки гратисният период е различен при теглене на пари в брой и при покупка с кредитна карта. Друг много важен показател за вашата кредитна карта е минималната погасителна вноска. Това е процентът от изхарчената сума, която трябва да внасяте всеки месец, за да не започнат да текат наказателни лихви.

Вашата кредитна карта ще има и годишна такса за обслужване, която ще се удържа всяка година. Възможно е да сключите договор за карта, за която няма да ви се начислява такава такса за определен период от време, но трябва да се информирате кога все пак ще започнете да дължите и такава такса. Кредитните карти имат и други такси, като най-важните може да откриете в следващата таблица.

„Активни потребители“ ви предоставя информация с

Банка	Издаване на картата	Експресно издаване на карта	Подновяване на картата при изтичане на срок
Емпорики Банк – България ЕАД**	Без такса	-	Без такса
Алианц Банк България	10лв	60лв	Без такса
Първа инвестиционна банка	Без такса	50лв	20
Алфа банка - клон България	Без такса	-	Без такса
Юробанк И Еф Джи България (Пощенска банка)	Без такса	160	-
Обединена българска банка	-	-	30лв на картата с неизтекъл срок
Райфайзенбанк (България)	Без такса	10лв	Без такса
Стопанска и инвестиционна банка (СИБАНК)	Без такса	50лв	25лв
УниКредит Булбанк	Без такса	25 евро	Без такса
Банка ДСК (Карты Galaxy)	Без такса	80лв	Без такса
Сосиете Женерал Експресбанк	Без такса	79.80лв	Без такса
ПроКредит Банк (България)	Без такса	30 евро	Без такса
ТБ "МКБ Юнионбанк"	Без такса	10 евро	Без такса
Общинска банка София	Без такса	20 евро	Без такса
Централна кооперативна банка	Без такса	50 евро	Без такса
Банка Пиреос България	Без такса	-	Без такса
Търговска банка Д	Без такса	58лв	Без такса
Интернешънъл Асет Банк	Без такса	30 евро	Без такса
Токуда	15 лв	50 лв	Без такса
НЛБ Банка Запад-Изток	-	-	-
ТБ "Инвестбанк"	Без такса	20 евро	Без такса

\* Данни валидни към 17.09.2011г.

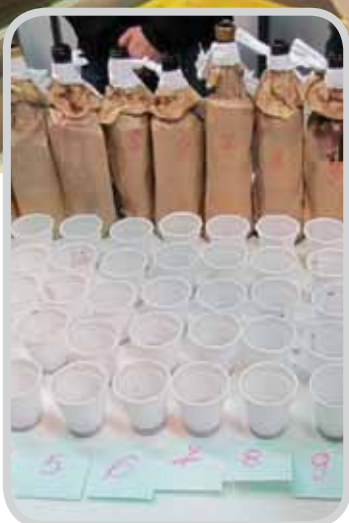
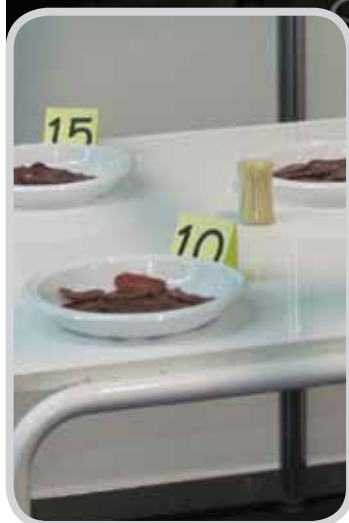
\*\* В сила от 17.10.2011г.

«-» Символът означава ненамерена информация на инете

# Продукт на потребителя и през 2011 година



В рамките на двете традиционни изложения „Месомания“ и „Салон на виното“ потребителите отново тестваха и отличиха най-добрите според тях продукти



По традиция Асоциация „Активни потребители“, Асоциацията на месопреработвателите и Националната лозаро-винарска камара организираха дегустация - конкурс в рамките на изложенията „Месомания“ и „Салон на виното“.

Производители предоставиха част от продуктите си за провеждането на конкурса „Продукт на потребителя“ 2011 година. В категорията за вино посетителите дегустираха 3 бели и 7 червени вина, а в категорията колбаси - 4 лунканки и 6 вида трайни варено-пушени колбаси (шпек).

Всеки участник в дегустацията опита и сравни продуктите от всяка категория. На потребителите бяха раздадени по две анкетни карти. Те съдържаха основните показатели, по които да бъдат оценени вината и колбасите. След приключването на конкурса, специалисти от Асоциация „Активни потребители“, които също не знаеха имената на фирмите, участвали в състезанието, обработиха резултатите.

При белите вина наградата спечели „Мускато Жиало“ на „Ф.И.А.Л“. Червено вино на потребителя стана „Мерло&Рубин“ на

„Винпром Русе“. В категорията лунканка, както и през миналата 2010 година, потребителският вкус определи за победител „Орехите“ на Белла България. Траен варено-пушен колбас на потребителя за 2011 година стана продуктът на „Братя Къртеви“.

Ето и някои от най-важните изисквания, които разкриват качествата на всеки от продуктите, както и пълното класиране на участниците в конкурса.

Победителите получиха награди и грамоти в последния ден от изложбата.

В следващия брой четете:



## Тест на 15 вида перални

Повечето хора живеят с идеята, че колкото повече дрехи събира пералнята, толкова по-добре. Практиката показва друго. Има машини, които перат с по-малко вода и по-малко прах за пране. Кой са те и по-добри ли са от обикновените? Вижте нашия тест.



## Тест на 35 модела таблети

С развитието на технологиите тяхната функционалност нараства. В момента на пазара има модели, които напълно могат да заместят вашия стар, голям, тежък и неудобен лаптоп. Не ви ли се вярва? Прочетете нашата статия, вижте теста и пак помислете.



## Лихви по срочните депозити

Направихме сравнително проучване на лихвите, които българските банки предлагат за едногодишни депозити с фиксирана лихва. Съветваме ви да го прочетете не само защото ще ви помогне да изберете най-изгодната за вас оферта, но и за да се предпазите от капани. Описали сме уловките и сме дали съвети как да ги избегнете.



ул. Вrabча 26, София 1504  
тел. 989 01 06, [bnar@bnar.org](mailto:bnar@bnar.org)  
[www.aktivnipotrebiteli.bg](http://www.aktivnipotrebiteli.bg)

Активни потребители не публикува търговски реклами. То се издържа само от вас. Купувайки списанието, вие поддържате независимостта му от интересите на търговците!



**Библио.бг - платформа за електронни книги и  
списания**

**Чети каквото обичаш!**

**[www.biblio.bg](http://www.biblio.bg)**

